

**Capitaine Sprütz**  
**Un héros s'arrête**



## Fiche technique

Contact compagnie :

**LE KAFTEUR**

Espace K, 10´rue du Hohwald 67000 Strasbourg

Tel : 03.88.22.38.92 / 06.71.91.39.84

Contact technique :

Christine DENIS

Tel : 06.07.97.35.37

E-mail: [chris.denis4@free.fr](mailto:chris.denis4@free.fr)

**Cette fiche technique a été réalisée dans le but de faciliter l'accueil technique de ce spectacle, il est donc indispensable que le responsable technique en ait pris connaissance intégralement.**

### **Plateau :**

#### Eléments de décors (apportés par la compagnie):

Un fauteuil  
Une plante artificielle  
Un guéridon  
Un panneau sur roulette  
Une malle

#### Dimensions du plateau:

Ouverture 8 à 10 m  
Profondeur 6 à 8m

#### Pendrillonage :

A l'italienne, trois rues minimum.  
Ouverture centrale au lointain  
Dégagements sans découvertes (une personne assure la régie plateau pendant le spectacle)  
Circulation jardin/cour

#### A mettre à disposition par le lieu :

Un tapis de danse peut être mis en place avant notre arrivée afin de faciliter le nettoyage de légères projections de peinture pendant le spectacle.

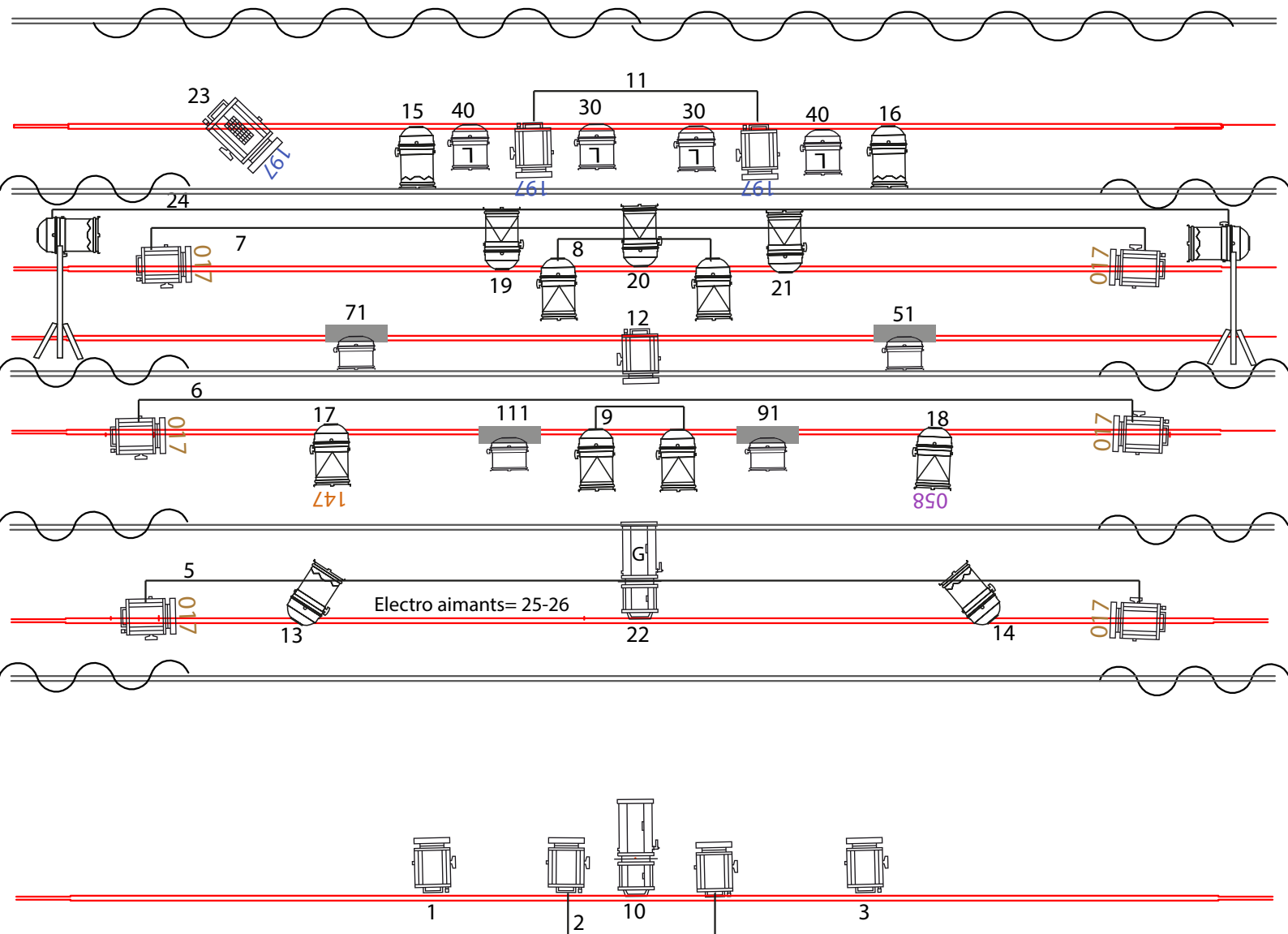
### **Son :**


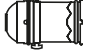

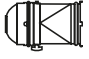
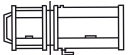


Une diffusion en façade adaptée à la salle.  
2 retours de scène situés dans la première rue.

#### Matériel apporté par la compagnie :

1 HF casque  
1 iPad pour la diffusion  
1 pédale auto tune manipulée depuis la régie

## Implantation lumière :



	Pc 2kw		Par 64 CP 62
	Pc 1kw		Par 64 CP 60
	Découpe 1kw		Par Leds
			Projecteur sur lyre motorisée type Wash

## **Organisation de la journée :**

### **Matin:**

Déchargement et montage du décor	1h
Réglages lumière	2h

### **Après-midi :**

Balance	1h
Conduite	2h
Répétition	1h

### **Soir:**

Spectacle	1h30
Démontage et chargement du décor	1h

## **Remarques :**

**Un pré-montage lumière est indispensable.**

**Je vous enverrai un plan d'implantation adapté, à réception de votre fiche technique.**

**Toutes les conditions techniques sont adaptables.**

- La régie doit si possible être placée en salle .
- Les régies son et lumière doivent être suffisamment proches pour permettre la manipulation des deux, par une seule personne.

### **Loges :**

- 2 loges sont souhaitées : Un comédien / une régisseuse plateau
- Elles doivent permettre un accès direct à la scène, être équipées d'au moins un point d'eau, d'un éclairage suffisant, de miroirs, portants et cintres.
- Prévoir des boissons (eau minérale, jus de fruits, café, thé).
- Prévoir des gâteaux et fruits secs.